



BYGGEGRUBEAFSTIVNING

KØBENHAVNERVÆG / BERLINERVÆG

Det at opbygge en afstivningsvæg efter det såkaldte Københavner vægsprincip, er nutidens svar på gode gamle solide egestolper, placeret lodret med en given afstand. Udfyldningen mellem stolperne var ofte grene/kviste eller brædder. Selv inden for de sidste 10 år er der i Danmark opbygget kajkonstruktioner som består af tæt rammede træpæle, som på landsiden er beklædt med brædder for at tætte for bagfyld af sand/sten.

Nutidens koncept

Per Aarsleff A/S er i dag i stand til at etablere Københavner vægge i meget store dimensioner og har senest videreudviklet konceptet i forbindelse med etablering af den faste forbindelse over Øresund.

Vi anvender 3 forskellige opbygningskonstruktioner eller en kombination af disse:

- Profiljern og udfyldning m. tømmer
- Profiljern og udfyldning m. jernplader
- Profiljern og udfyldning m. sprøjtebeton

Ved en omhyggelig vurdering af de geotekniske forhold, de miljømæssige krav til f.eks. støj- og vibrationsniveau kan en Københavner væg etableres ved:

- Traditionel ramning
- Hydraulisk nedpresning
- Forboring til udgravning og ramning
- Forboring til spidskote af profiljern og udstøbning med beton til udgravningsniveau.

Afstivningsvæggene konstrueres som frie indspændte vægge eller som afstivede konstruktioner.

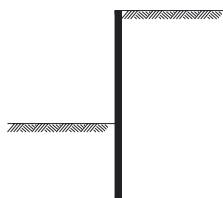
Arkiv

Vort arkivmateriale for udførte funderingsopgaver er etableret i 1968, og De er meget velkommen til at rekvirere rammejournaler, tegninger m.m. til brug for Deres udvidelsesplaner.

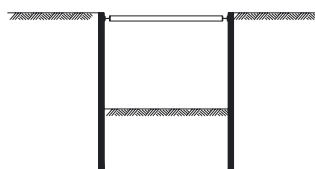
Udfyldning med tømmer eller jernplader.



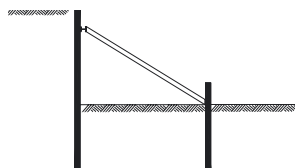
Fri-indspændt.



2 parallelle vægge med gensidig afstivning.



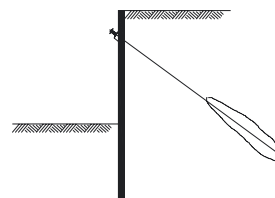
Afstivning ført ind i byggegruben.



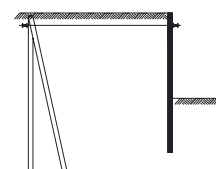
Udfyldning med sprøjtebeton.



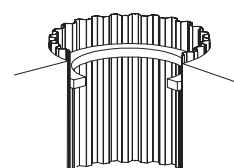
Injicerede jordankre som trækforankring.



Forankring med ankerstang og pælebuk.



Ringbjælkeafstivning ved cirkelkonstruktioner.



Øresund landanlæg - Tårnby overdækningen.



BYGGEGRUBEAFSTIVNING



Københavnervæg med jernplade udfyldning, forankret med dobbelt UNP-stræk (lineankre). Billedet er fra Minimetro, Frederiksberg.

Referencer

Kastrup Station, Øresundsforbindelsen RSP-Konsortiet	ca. 6.000 m ²
Lyngby, Svoringrunden K/S Trigon	ca. 4.000 m ²
Kastrup E05-1, Øresundsforbindelsen Kastrup E05-2, Øresundsforbindelsen Pihl-Aarsleff J.V.	ca. 6.000 m ²
Glumslöv, Sverige, Banverket Pihl-Aarsleff J.V.	ca. 20.000 m ²
Lund, Sverige BCA i Trelleborg AB	ca. 2.500 m ²

Fundering

beskæftiger sig med alle former for ramme- og funderingsopgaver i ind- & udland. Afdelingen er en af Europas største rammeentreprenører, med kontor i Polen, England, Sverige og Tyskland. Den store maskinpark spænder fra små efterfunderingsmaskiner til store specialmaskiner. Afdelingen råder over 35-40 enheder fordelt på fuldhydrauliske ramme-, presse- og boremaskiner, kraner og vibratoer.

Per Aarsleff A/S
Hovedkontor · Main Office
Lokesvej 15
DK-8230 Åbyhøj
Denmark

Tel +45 8744 2222
Fax +45 8744 2549

CVR-nr. 24 25 77 97

Kontor Øst · Office Copenhagen
Industriholmen 2
DK-2650 Hvidovre
Denmark

Tel +45 3679 3333
Fax +45 3679 3549