



GRUNDVANDSSÆNKNING

Grundvandssænkning

Aarsleff udfører alle arbejder i forbindelse med sænkning af grundvandet, hvad enten det drejer sig om:

- Filterboringer
- Aflastningsboringer
- Pejleboringer
- Reinfiltrationsanlæg eller
- Sugespidsler.

Boring

Vores maskinpark består af flere typer borerigge, som kan udføre boringer med forskellige boremetoder. Boringer kan udføres som filtersatte i diametre fra 150 til 400 mm. I forbindelse med borearbejdet udtages jordbundsprøver, og der optegnes boreprofil i digitalt format (BRegister).

Installationsarbejder

Pumpeinstallationer i filterboringer udføres i alle størrelser, komplet med rør- og elektriske installationer. På grundvandssænkningsopgaver, hvor et svigt i systemet kan medføre store skader, installeres alarmovervågning og nødstrømsanlæg. Alarmovervågningen signalerer eventuelle uregelmæssigheder ved driften, og i tilfælde af svigt alarmeres en tekniker. Vi udfører drift og vedligeholdelse på de installerede grundvandssænkningssystemer, med ugentlig rapportering af vandstandspejlinger og oppumpede vandmængder.

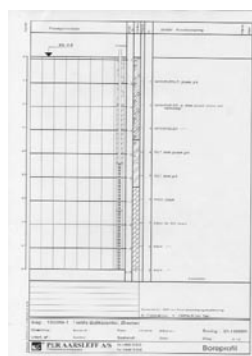




GRUNDVANDSSÆNKNING

Prøvepumpning

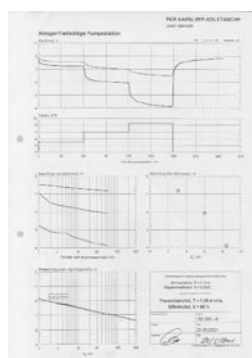
Efter borearbejde ren- og prøvepumpes filterboringen. Effekten af disse pumpninger måles med datalogger. De målte data bearbejdes i specielt udviklet software, og en rapport over boringens virkningsgrad og transmissivitet udskrives. Effekten af det samlede grundvandssænkninganlæg kan testes ved udførelse af en systemtest. Her måles grundvandssænkningen ved pumpning med hele anlægget. Systemtesten afsluttes med et stigningsforsøg.



Boreprofilrapport.

Reinfiltrationsanlæg

I ældre bebyggede områder, hvor bygningerne ofte er funderede på træpæle, kan grundvandssænkning medføre udtørring af træpælene med deraf følgende sætningsskader. Derfor vælges det i stigende omfang at reinfiltrere det oppumpede vand under udsatte naboejendomme, således at grundvandsspejlet forbliver uændret uden for arbejdsområdet. Reinfiltrationsanlæg kan udføres både som filterboringer og som gravede filtergrøfter.



Prøvepumpningsrapport.

Projekt og Design

Aarsleffs specialister indenfor projekt- og designudvikling udfører beregning af forventede vandmængder og dimensionering af det nødvendige grundvandssækningsanlæg.

Fundering

beskæftiger sig med alle former for ramme- og funderingsopgaver i ind- og udland.

Geosektionen

er en specialektion i Fundering. Vi beskæftiger os bla. med: Boringer for grundvandssænkning, geoteknik, miljø, vandindvinding. Sugespidsler og installationsarbejde i forbindelse med grundvandssænkning. Styret underboring, rørsprængning. Ankerboringer og fundamentsboringer.

Aarsleff er medlem af Dansk Geoteknisk forening, Kontrolordningen for styret underboring og gennempresning, Kontrolordningen for rørsprængning samt Brøndborerforeningen.

Per Aarsleff A/S
Hovedkontor · Main Office
Lokesvej 15
DK-8230 Åbyhøj
Denmark

Tel +45 8744 2222
Fax +45 8744 2549

CVR-nr. 24 25 77 97

Kontor Øst · Office Copenhagen
Industriholmen 2
DK-2650 Hvidovre
Denmark

Tel +45 3679 3333
Fax +45 3679 3549